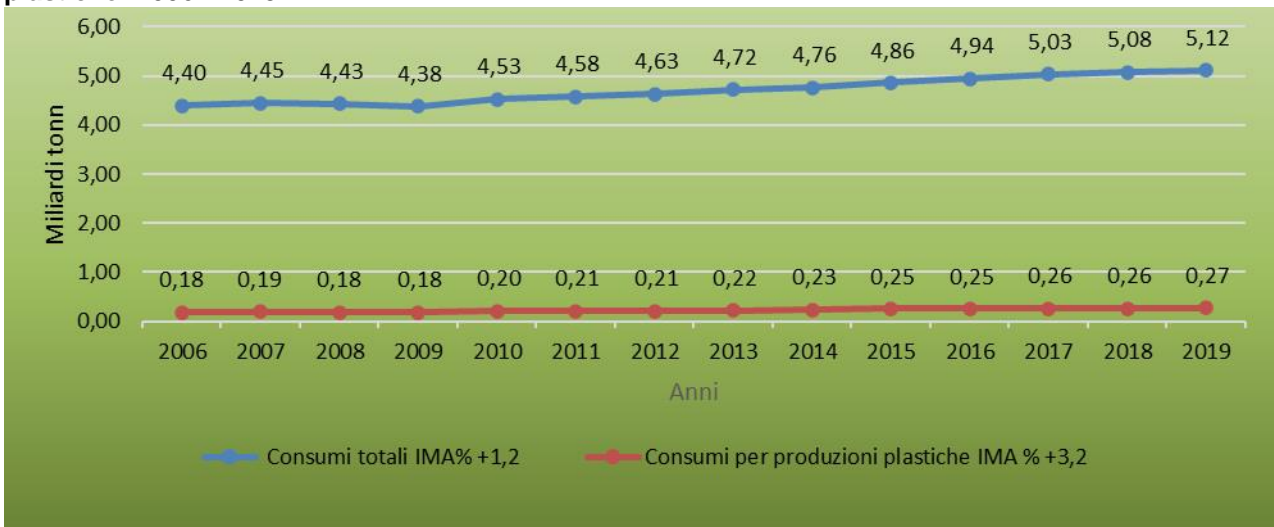


**Figura 1 – Consumi mondiali totali di petrolio e consumi di petrolio per la produzione di materie plastiche: 2006 - 2019**



IMA% = Incremento medio annuo percentuale

Fonte: elaborazione dati da produttori petrolio – produttori materie plastiche – Agenzie Internazionali Energia

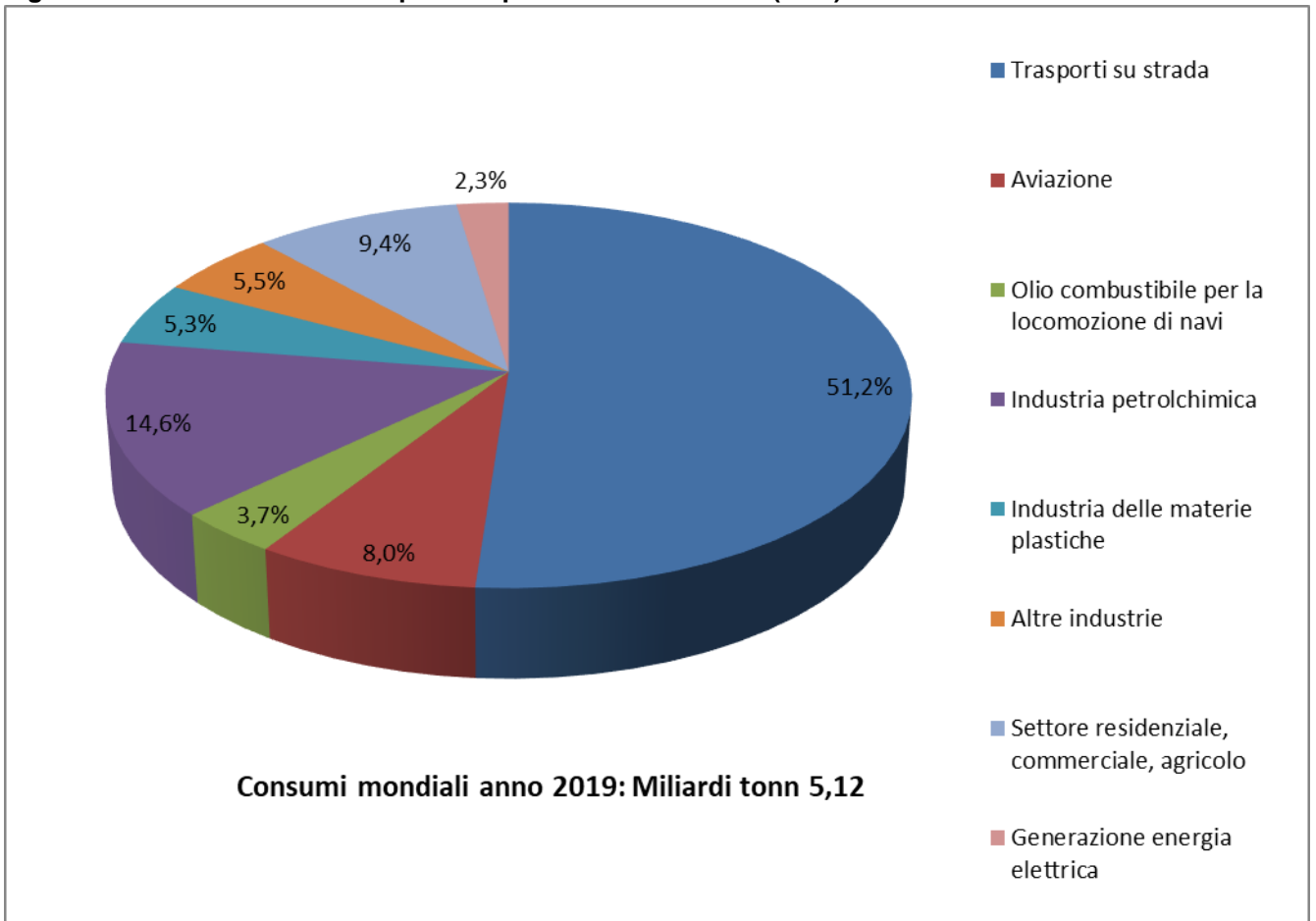
**Tabella 1 – Consumi mondiali di petrolio per settore di utilizzo: anno 2019**

Settore di impiego	Miliardi tonn <sup>(1)</sup>	Note
Trasporti su strada	2,62	<i>Negli USA il settore trasporti arriva ad incidere per il 69% (compresa aviazione e trasporti navali)</i>
Aviazione	0,41	
Olio combustibile per la locomozione di navi	0,19	
Industria petrolchimica	0,75	<i>Esclusa industria delle materie plastiche</i>
Industria delle materie plastiche	0,27	
Altre industrie	0,28	
Settore residenziale, commerciale, agricolo	0,48	
Generazione energia elettrica	0,12	
<b>Totale mondo</b>	<b>5,12</b>	

(1) Tep: tonnellate equivalenti di petrolio

Fonte: industria petrolifera

**Figura 2 – Consumi mondiali di petrolio per settore di utilizzo (in %): anno 2019**

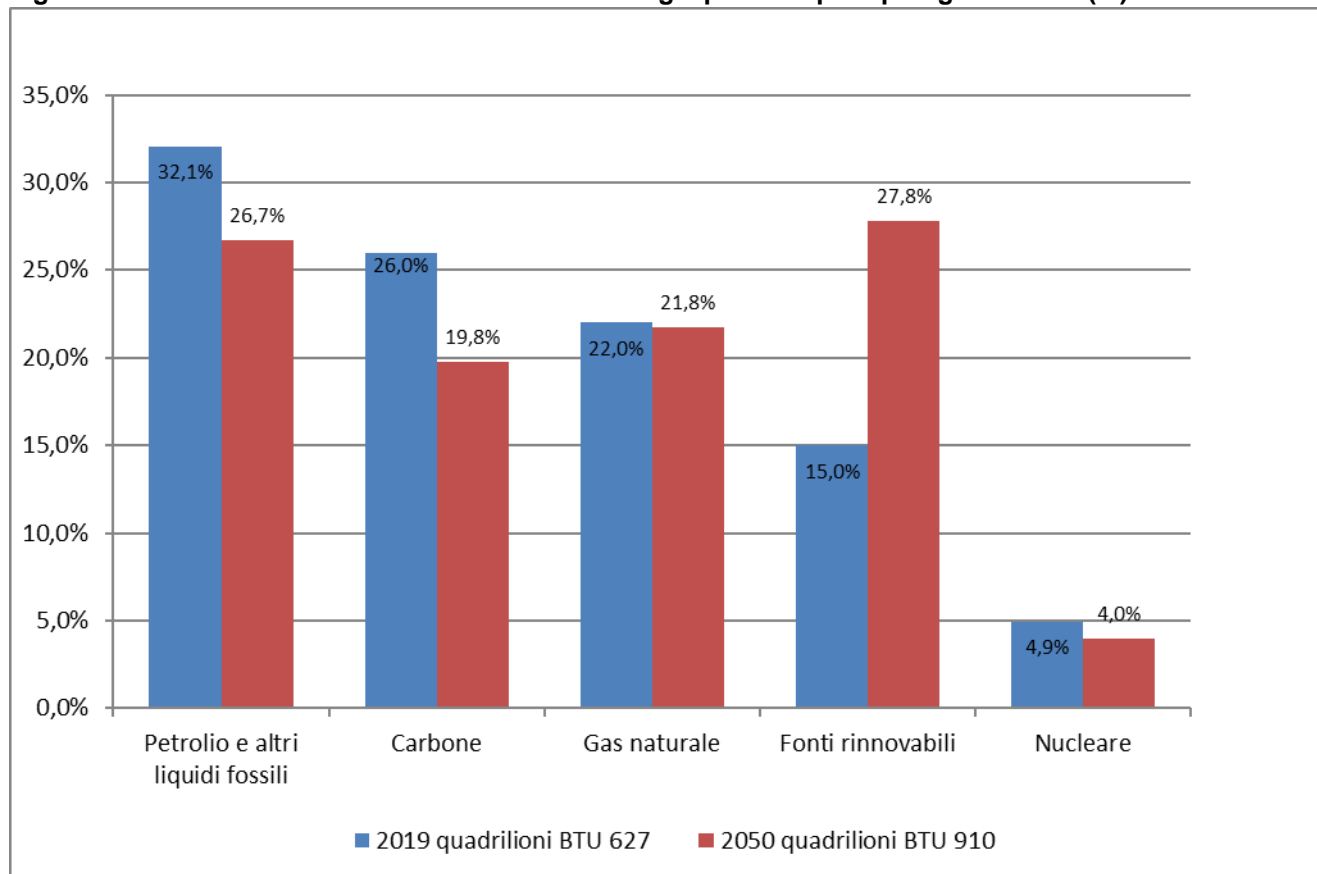


**Tabella 2 - Previsioni di evoluzione dei consumi mondiali di energia primaria per tipologia di fonte: 2019 – 2050**

Tipologia di fonte	Quadrilioni BTU		IMA% <sup>(1)</sup>
	2019	2050	
Petrolio e altri liquidi fossili	201	243	+ 0,6
Carbone	163	180	+ 0,3
Gas naturale	138	198	+ 1,2
Fonti rinnovabili	94	253	+ 3,2
Nucleare	31	36	Ns
<b>Totale</b>	<b>627</b>	<b>910</b>	<b>+ 1,2</b>

(1) IMA% = Incremento medio annuo percentuale 2019 – 2050  
 Fonte: elaborazione EIA International Energy Outlook 2019

**Figura 2 – Evoluzione dei consumi mondiali di energia primaria per tipologia di fonte (%): 2019 - 2050**



Con riferimento all' Europa (paesi UE + Svizzera e Norvegia) è interessante osservare i dati di tabella 3 relativi al trend delle modalità di smaltimento della plastica post consumo nell'arco degli ultimi 13 anni.

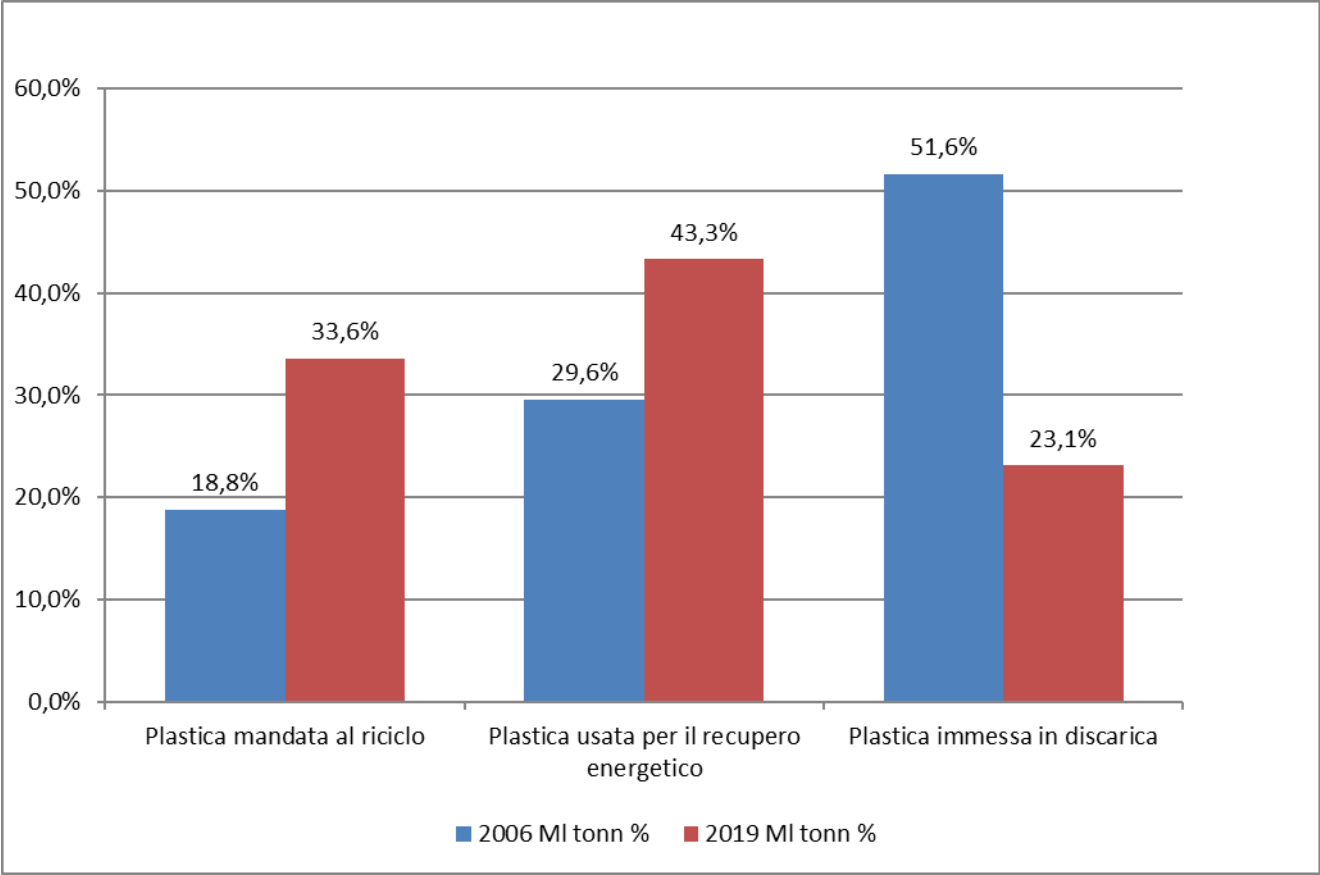
**Tabella 3 – Plastica post consumo totale raccolta in Europa per modalità di smaltimento: 2006 - 2019**

	Milioni tonn		VMA% <sup>(1)</sup>
	2006	2019	
Plastica mandata al riciclo	4,7	10,0	+ 6,0
Plastica usata per il recupero energetico in sostituzione dei combustibili fossili	7,4	12,9	+ 4,4
Plastica immessa in discarica	12,9	6,9	-4,9
<b>Totale rifiuti plastica post consumo</b>	<b>25,0</b>	<b>29,8</b>	<b>+ 1,4</b>

(1) VMA% = Variazione media annua percentuale 2006 – 2019

Fonte: elaborazione dati enti recupero rifiuti – Plastics Europe

**Figura 3 – Plastica post consumo totale raccolta in Europa per modalità di smaltimento (in %): 2006 - 2019**



**Tabella 4 – Plastica per imballaggi post consumo raccolta in Europa per modalità di smaltimento: 2006 2019**

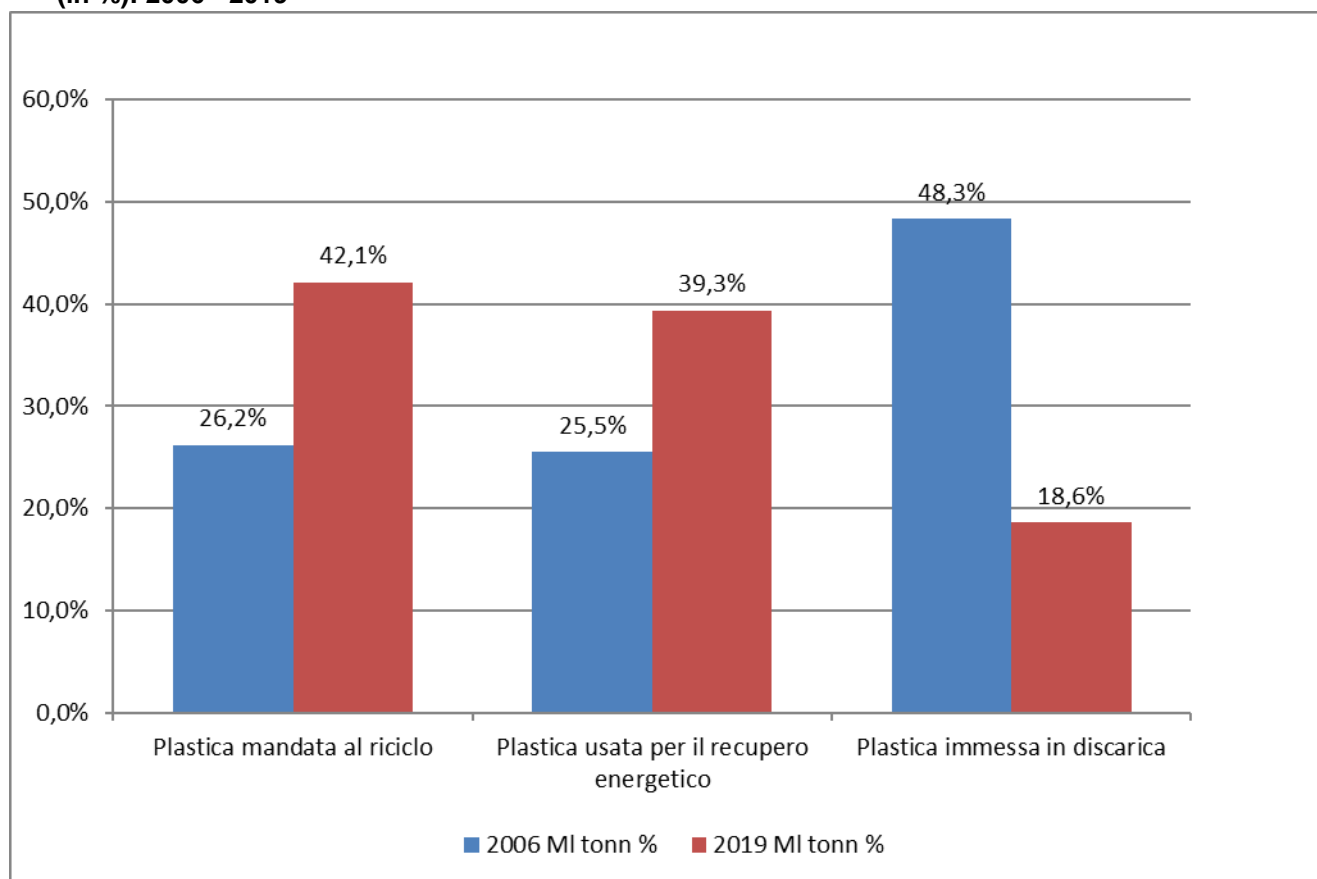
	Milioni tonn		VMA% <sup>(1)</sup>
	2006	2019	
Plastica mandata al riciclo	3,9	7,5	+ 5,2
Plastica usata per il recupero energetico in sostituzione dei combustibili fossili	3,8	7,0	+ 4,8
Plastica immessa in discarica	7,2	3,3	-6,3
<b>Totale rifiuti plastica post consumo</b>	<b>14,9</b>	<b>17,8</b>	<b>+ 1,4</b>

(1) VMA% = Variazione media annua percentuale 2006 – 2019

Fonte: elaborazione dati enti recupero rifiuti



**Figura 4 - Plastica per imballaggi post consumo raccolta in Europa per modalità di smaltimento (in %): 2006 - 2019**



**Tabella 5 - Previsioni di sviluppo dei consumi totali di materie plastiche e di petrolio: 2019 – 2030**

	MI tonn		IMA% <sup>(1)</sup>
	2019	2030	
Plastica totale, di cui:	370	523	+ 3,2
. <i>plastica da riciclo</i> <sup>(2)</sup>	72,3	138	+ 6,0
. <i>polimeri di sintesi</i>	295,5	382	+ 2,4
. <i>biopolimeri</i>	2,2	3	+ 2,9
Petrolio <sup>(3) (4)</sup>	5.120	5.200	Ns

(1) IMA% = Incremento medio annuo percentuale 2019 - 2030

(2) Dati calcolati su stime conservative di un riciclo di circa il 55% della plastica totale post – consumo generata nel mondo nel 2030

(3) Tep : tonnellate equivalenti di petrolio

(4) Elaborazione outlook Agenzie Internazionali Energia